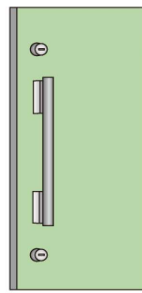
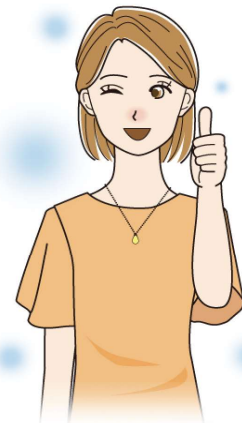


# 住まいのかわら版

24年6月号

**Aoki**  
 <発行>  
 アオキ株式会社  
 石岡市杉並1-7-16  
 TEL.0299-22-2226

**住まいや命を守るため、防犯対策をしましょう！**  
 外出時でも家においても油断できない昨今、防犯対策で、泥棒や強盗に狙われない環境を整えましょう。



みなさまに暮らしと住まいを快適にするためのちよつと役立つ情報をお届けいたします。今回のテーマは「防犯対策」です。

住まいや命を守るために、泥棒や強盗に狙われないことが大切。その対策をご紹介します。

## キーワードは音・光・時間・人の目！

●「音」と「光」…泥棒の侵入に対し音と光で威嚇することが効果的。たとえば、防犯アラームやセンサーライト。センサーライトは、今や省エネにつながるLEDタイプやソーラー充電式のタイプなどもあるので、検討してみるのも良いですね。

●「時間」…警察庁が窃盗犯からヒアリングしたところ、約7割が侵入に5分以上かかると断念するそうです。そのひとつに、鍵を開けるときに時間がかかることを嫌います。家の玄関や勝手口は「1ドア2ロック」が最適。補助錠や後付けできる電子錠を付けたリ、2ロックタイプのドアにリフォームする



歩くとき大きな音がする防犯砂利というものもあります！建物の周辺に敷くと効果的です。

ことも手です。わずかなすき間にバールを入れてドアをこじ開ける手荒なやり口もあるので、鎌付きのデッドボルト（カンヌキ）タイプの鍵への交換もおすすめ。最新のドアは不正解錠しづらい構造のシリンドラや、鎌付きデッドボルトを採用したタイプもあるので、相談してはいかがでしょうか？

窓も対策が必要。洗面所やトイレなど、小窓でも換気以外には施錠を。リビング以外の部屋の窓、特に2階の



内窓の設置もおすすめ。窓を開けるのに時間を要します。

個室は高いところにあるので油断しがち。雨どいなどを使って上げることもあるので必ず施錠しましょう。

ワイヤー入りガラスの窓は防火目的で防犯ガラスではなく、たたき割っても飛散しにくいので、逆に狙われることがあるのだとか。そこで、2枚のガラスの間に特殊なフィルムを挟み込んだ窓がおすすめ。早急に対策をするなら補助錠が最適ですよ。

## 不意の訪問や電話 普段の行動にもご注意を！

強盗は宅配業者や公共業者を装うなど巧妙化。対応する際には、必ずインターホンで事前確認を。また、たとえば「水道局の方から来ました。水道の確認をさせていただきます」というケースも。公共機関の業者には警戒感も薄くなりがち。そのような心理を巧みに利用してきます。そもそも



電話などで在宅状況や家族の状況、資産状況を聞かれてもむやみに答えないようにしましょう。

ほかに、合鍵の不正製作を防止するため、鍵は家族以外に見せたり渡したりしない、写真や動画に写り込ませないこと。自宅に必要以上の現金をおかないことも大切です。

水道局では水道まわりの修理、依頼のない配管や水質の検査は行っていない。そのような訪問があったら、必ずインターホン越しに身分証の確認をしましょう。不意の訪問や電話に疑問や違和感を持ち、冷静になることが防犯につながります。

## 頭の体操

### 間違いさがしゲーム

上下のイラストで違うところが5箇所あります。さあ！チャレンジしてみてください！



答えは裏面をみてね！

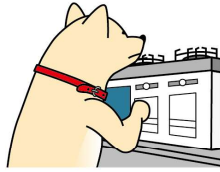
裏面にも役立つ情報が満載！



今話題のHOTなニュースをご紹介します！

## ペットによる家庭内事故に 気をつけよう

かわいいペットですが、自由に動き回ることと思わぬ事故につながる場合があります。たとえば、無意識にあらゆるスイッチを押してしまうこと。過去には猫がIHクッキングヒーターのスイッチを押した事例もあるそう。ほかに、猫や犬がお掃除ロボットのスイッチを押して操作することも事故につながる恐れが。スイッチにはロックをかけましょう。また、家電におしっこをかける、コードをかじる、爪で引っかくなどしてショートさせることも防ぐ必要が。ペットのトイレの近くには電化製品や電気コードを置かない、またはコードにカバーを付けましょう。また、家電を倒すことも危険！電気ストーブにはサーモスタットが付いているとはいえ、やけどや火災の恐れがあります。お湯が入った電気ポットもやけどの恐れがあるので、気をつけましょう。



## 合理的配慮の提供とは？

社会生活上で提供される設備やサービスなどは、障がいのある人にとって利用が難しく、結果、障がいのある人の活動を制限してしまう場合があります。そのような社会的バリアについて、個々の場面で障がいのある人からそのバリアを取り除いてほしいという要望がある場合には、その負担が過度でない範囲でバリアを取り除くために対応することをいいます。この義務化が今年4月1日に施行。たとえば「飲食店で車いすのまま着席したい」との要望に、備えつけの椅子を片づけて着席できるスペースを確保したり、学習障がいのある人から「文字の読み書きに時間がかかるので、セミナーの参加中にホワイトボードを最後まで書き写すことができない」という申し出にスマートフォンなどでホワイトボードを撮影できるように対応するといったケースが。さまざまなケースがあるため、事業者と障がい者の建設的な対話も必要といわれています。とても大切な事なので知っておくと良いですね。

## 好調なビールのちょっとした話

酒税改正によりビールの税率が下げられ、ビールの人気上昇中！大手ビール会社から新商品も続々！味わいやのどごしにこだわったタイプや、3%程度の低アルコールタイプ、低糖質タイプも注目されています。缶を開けたとき、ジョッキのような泡を楽しめるタイプも人気が続いています。ところで、ラガービールとよく聞きますが、どんなものかご存知ですか？ラガーとは、ドイツ語の「lagern（貯蔵する）」からきた言葉で、貯蔵工程で低温熟成させたビールのこと。ラガービールには熱処理をしないものと熱処理をしたものがあり、非熱処理ビールがいわゆる生ビールです。また、製造過程でビールの麦汁を製造後に残る麦の皮などが出ますが、大部分は家畜の肥料として使われ、その一部は加工されてダンボールやコースターなどに使われるそうです。



いつもお世話になっております。  
6月から定額減税が始まって、4万円が減税されるとの事。世の中の色々な物が値上がりする中で助かると思うのですが、その反面6月から電気料金が標準的な家庭で約400円値上がりすると聞きました。今年の夏も例年よりも暑くなると予測されていて、電気代も掛かりそうです。窓の断熱リフォームは電気代を抑えるという角度からもお勧めです。

## 快適！便利！最新リフォーム商品情報

洗練されたデザインで機能性もバツグンの最新のリフォーム商品をいち早くご案内いたします。

磨き究めた佇まい。味わい豊かな空間。心も満ちる、おいしい居場所。

LIXIL

RICHELLE

リシェル

フルモデルチェンジして  
新発売！

暮らしの豊かさを実感しながら自分達らしいスタイルをつくる。  
そこで過ごす人の想いが重なり、味わい豊かな時間を育む。  
一人ひとりの利用と共に、居場所になるキッチン。



### セラミックトップ



熱にも、キズにも、  
汚れにも強い。だから調理に専念  
できます。

### らくパツと収納



扉が斜めに傾く動きを利用して、引出しをあけるための労力を軽減した収納です。

### ハイブリッドクォーツシンク



丈夫でキレイ。お手入れしやすい素材を使用した美しいシンクです。

### タッチレス水栓 ナビッシュハンズフリータイプ



手をかざすだけで吐水・止水する水栓。調理も洗い物もスピーディにこなせます。

### ひろひろWサポートシンク



2段のレーンと2種類のプレートを立て的に活用することで、下ごしらえも、後片付けも手際よく行えます。

### ひろひろシャワー



扇状のシャワーが広い範囲をまとめて洗い流すので、洗い物がスピードアップ。

▼詳しくはこちら



写真・記事：株式会社 LIXIL